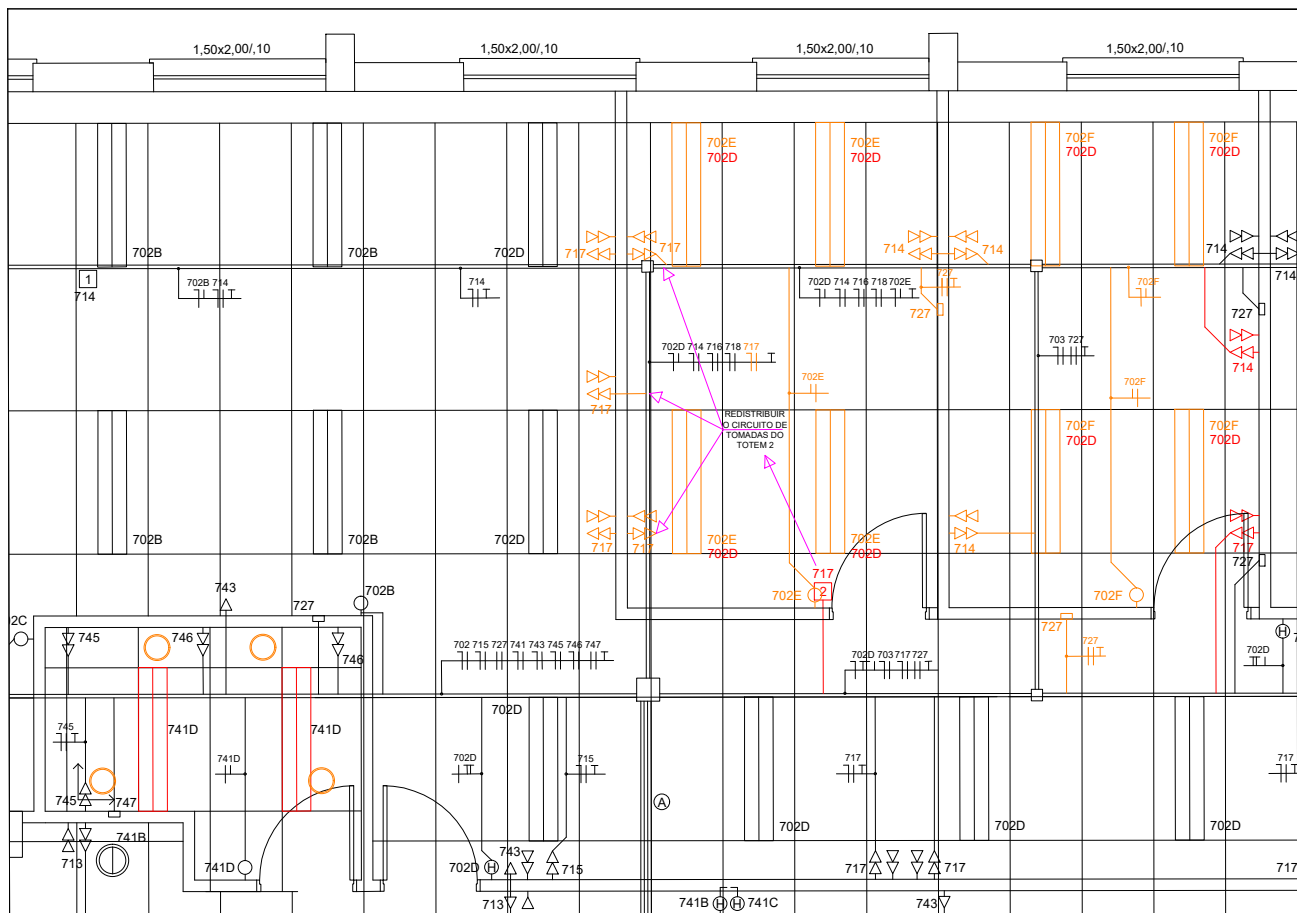


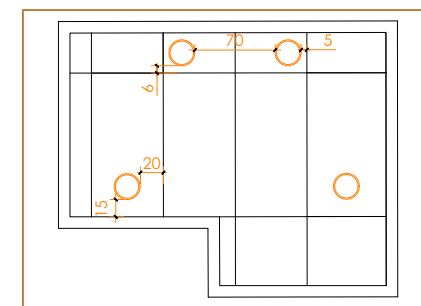
## A EXECUTAR



## LEGENDAS:

- ▷▷ Tomada dupla 2 P+T 10 A de embutir com caixa 100 x 100 mm - h = 0,30 m
- ▷ Tomada dupla de Lógica de embutir com caixa 100 x 100 mm - h = 0,30 m
- Interruptor simples de embutir com caixa 50 x 100 mm - h = 1,10 m
- Totem em coluna de alumínio - 6 TOMADAS / 12 RJ-45 CAT 6
- A executar
- A remover
- Observações
- ⏏ Condutores terra, retorno, fase e neutro, respectivamente

## Detalhe de instalação das luminárias da sala do RACK (cotas em centímetros):



## NOTAS:

- 1 - Instalar/relocar Luminárias e circuitos de iluminação conforme desenho;
- 2 - Instalar novas tomadas nas paredes de gesso a serem construídas;
- 3 - Instalar espera para as condensadoras a partir de derivação do circuito 727 com duas fases e um terra;
- 4 - Instalar novos Interruptores;
- 5 - As instalações sobre o forro e as descidas nas paredes serão executadas com eletrodutos do tipo PVC rígido antichama;
- 6 - Utilizar as duas luminárias da sala do RACK para compor o circuito de iluminação 702E;
- 7 - Instalar quatro luminárias redondas na sala do RACK, conforme detalhe desta prancha;
- 8 - As especificações técnicas e demais orientações estão detalhadas no memorial técnico descritivo.



**MINISTÉRIO PÚBLICO**  
**PROCURADORIA-GERAL DE JUSTIÇA**  
**DIVISÃO DE ARQUITETURA E ENGENHARIA**

OBRA **POA - SANTANA - TORRE B**  
 DETALHE **ADEQUAÇÃO ELÉTRICA**  
 LOCAL **NOVOS GABINETES - 7º PAV**  
 OBS.: **ANTES DA EXECUÇÃO, CONFERIR DIMENSÕES NA OBRA**

ESCALA	DESENHO	PRANCHA
s/ escala	ENG. KAROLAINE A. SANTOS	
DATA	RESP. TÉCNICO	
JUN/2025	ENG. RUBENS A. GIRARDI	

**E1**